

Je règle la somme de € par chèque à l'ordre du GMHL, à joindre impérativement avec le bulletin d'inscription par courrier :

GMHL

Pôle Nature Limousin

za du Moulin Cheyroux

87700 Aix-sur-Vienne

05.55.32.43.73 | gmhl@gmhl.asso.fr

Annulation : en cas d'un nombre insuffisant de participants au 27/11, le GMHL se réserve le droit d'annuler l'événement. Les chèques seront encaissés après les rencontres.

Hébergement : château de Ligoure - Le Vigen (87)

> 37 lits simples

> 7 lits doubles

La literie complète est fournie.

Pensez à apporter vos serviettes de toilette.

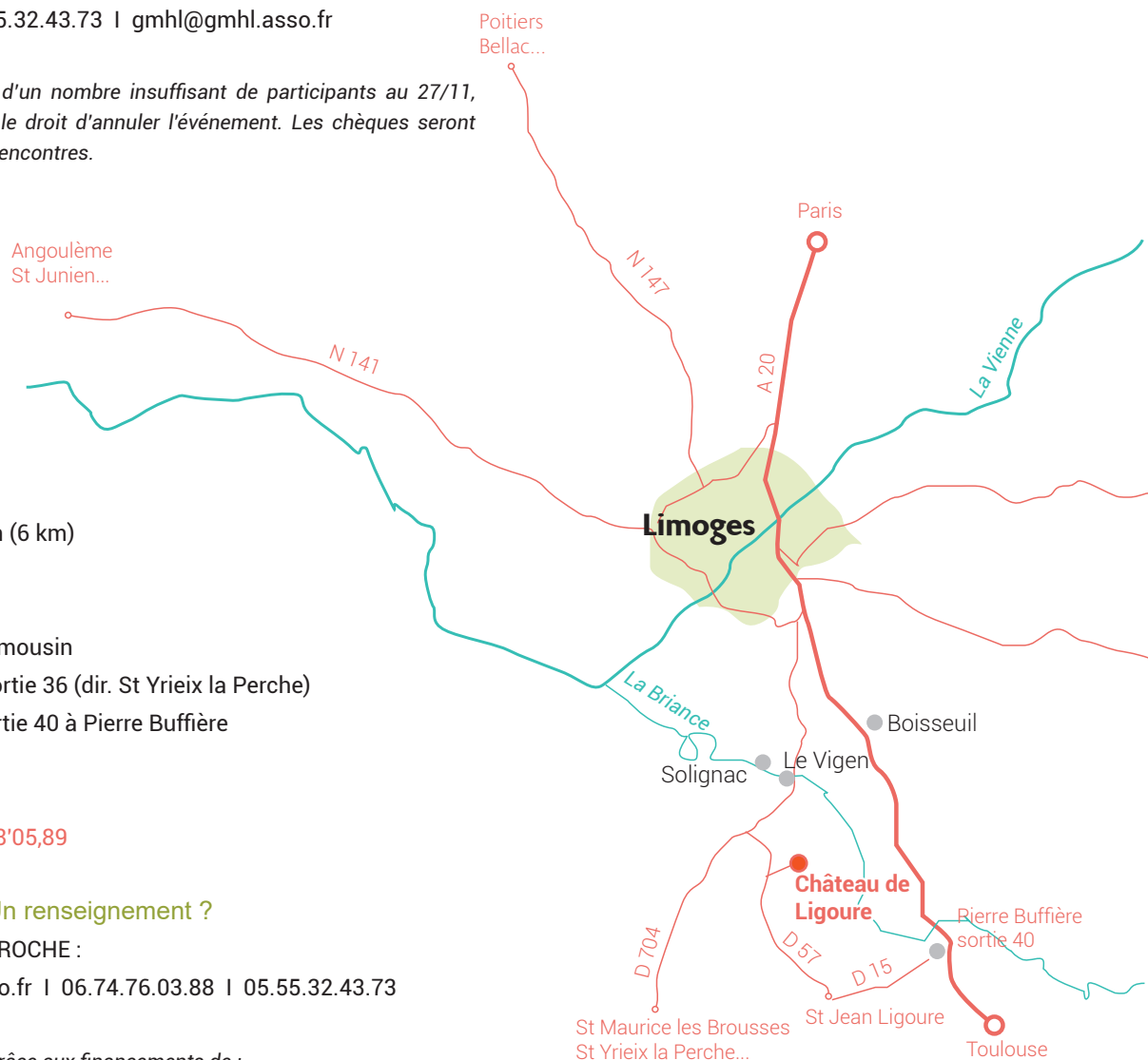
Du 6 au 8 décembre 2017

château de Ligoure - le Vigen (87)

Rencontres nationales de la

Médiation Faune Sauvage

mammifères, herpétofaune et oiseaux



Gares SNCF :

Limoges (17 km)

Solignac - Le Vigen (6 km)

En voiture :

A20 : gratuite en Limousin

Venant du nord : sortie 36 (dir. St Yrieix la Perche)

Venant du sud : sortie 40 à Pierre Buffière

Coordonnées GPS :

45°43'23,87 1°18'05,89

Une question ? Un renseignement ?

Contactez Antoine ROCHE :

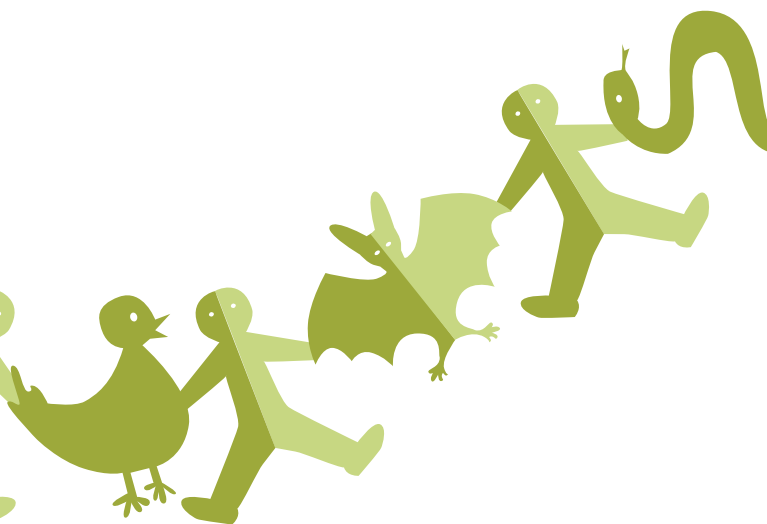
a.roche@gmhl.asso.fr | 06.74.76.03.88 | 05.55.32.43.73

Une action réalisée grâce aux financements de :



Pour plus de détails rendez-vous sur le site de l'association du château de Ligoure :

<http://chateau-de-ligoure.blogspot.fr/>



Organisateurs :



OBJECTIFS

1/ Définir ensemble l'organisation permettant de professionnaliser, structurer le réseau de médiateurs afin d'accroître son efficacité (visibilité, reconnaissance et moyens accrus).

2/ Établir ensemble les modalités de mise en place d'un outil de mutualisation des documents et de diffusion vers le grand public et les partenaires : fonctionnement, calendrier, répartition des tâches.

3/ Acquérir et partager des connaissances sur les techniques et aménagements permettant l'amélioration de la coexistence homme-faune sauvage.

GMHL Le Groupe Mammalogique et Herpétologique du Limousin effectue des actions de Médiation Faune Sauvage (MFS) sur les reptiles, mammifères et amphibiens depuis 2007. En 2012, un stage consacré à la MFS a permis de compiler les résultats de 5 ans d'actions et d'évaluer l'efficacité des conseils promulgués. Différents partenariats ont vu le jour avec les services de la DiR Centre-Ouest, les Conseils généraux de la Corrèze, de la Haute-Vienne et de la Creuse, l'hôpital de la Basse-Marche, le Lycée des Métiers du Bâtiments de Felletin... La MFS a également permis la création de supports de communications : kakémonos disponibles gratuitement au prêt, dépliants distribués à toutes les communes de la région et fiches techniques disponibles en ligne sur notre site internet.

SEPOL Depuis 2013, la Société pour l'Etude et la Protection des Oiseaux du Limousin propose un service de Médiation Faune sauvage pour répondre aux questions de cohabitation avec les oiseaux. Un volet particulier est attribué aux hirondelles dans le cadre de l'enquête sur ces espèces.

SOS Faune Sauvage Le centre de sauvegarde du Limousin, SOS faune sauvage, a pour objet d'agir pour la protection de l'environnement et plus spécifiquement des espèces animales. Dans cet objectif, le centre a mis en place une médiation faune sauvage pour répondre aux problématiques liées à la découverte de ces dernières.

PROGRAMME

mercredi 6 décembre

8h30-9h30 : accueil des participants & café
9h30-9h45 : présentation du déroulement des journées
10h00-12h30 : ateliers oiseaux ou chiroptères (en parallèle)
12h30-14h00 : pause déjeuner
14h00-17h00 : ateliers herpétofaune ou mammifères terrestres (en parallèle)
16h50-18h00 : optimiser la marge de manœuvre de la médiation en matière juridique
19h00 : apéro comme une auberge espagnole
20h00 : dîner

jeudi 7 décembre

8h30-9h00 : accueil des participants & café
9h00-11h30 : ateliers « structuration du réseau »
11h30-12h30 : restitution des ateliers et perspectives
12h30-14h00 : pause déjeuner
14h00-15h00 : présentation de différents outils de partage
15h00-17h00 : ateliers « outils de mutualisation des connaissances »
17h00-18h00 : restitution des ateliers et perspectives
19h30 : dîner

vendredi 8 décembre

8h00-8h30 : accueil des participants & café
8h30-10h00 : comprendre les phobies pour les appréhender et essayer de les limiter
10h15-11h30 : mises en situation sur des médiations difficiles
11h30-12h30 : points divers et perspectives
12h30-14h00 : déjeuner et fin

N'hésitez pas à partager vos exemples d'aménagements ou de situations. Ramenez vos photos et documents de communication.

Inscriptions limitées à 50 participants par jour

Bulletin d'inscription accompagné du règlement par chèque à renvoyer **avant le 24 novembre 2017**

Nom :

Prénom :

Organisme :

Adresse :

Code postal : Ville :

Tél. :

Courriel :

Je serai présent(e) :

Date	Module	
06/12 matin	oiseaux	<input type="checkbox"/>
	chiroptères	<input type="checkbox"/>
6/12 après-midi	reptiles et amphibiens	<input type="checkbox"/>
	mammifères terrestres	<input type="checkbox"/>
07/12	structuration du réseau + mutualisation des connaissances	<input type="checkbox"/>
8/12	phobies + médiations difficiles	<input type="checkbox"/>

Je souhaite être hébergé(e) et prendre mes repas sur place :

Date	Hébergement	Restauration		
		petit déj'	déjeuner	dîner
mardi 5	12€ <input type="checkbox"/>	-	-	-
mercredi 6	12€ <input type="checkbox"/>	2€ <input type="checkbox"/>	10€ <input type="checkbox"/>	10€ <input type="checkbox"/>
jeudi 7	12€ <input type="checkbox"/>	2€ <input type="checkbox"/>	10€ <input type="checkbox"/>	10€ <input type="checkbox"/>
vendredi 8	-	2€ <input type="checkbox"/>	10€ <input type="checkbox"/>	-
TOTAL				

* pour ceux qui souhaitent arriver le mardi, prévoir de quoi faire son dîner

Allergie(s) alimentaire(s) :

Végétarien : oui non

Vegan : oui non